

# **Outlook Setup**

(Versiunea 1.0)

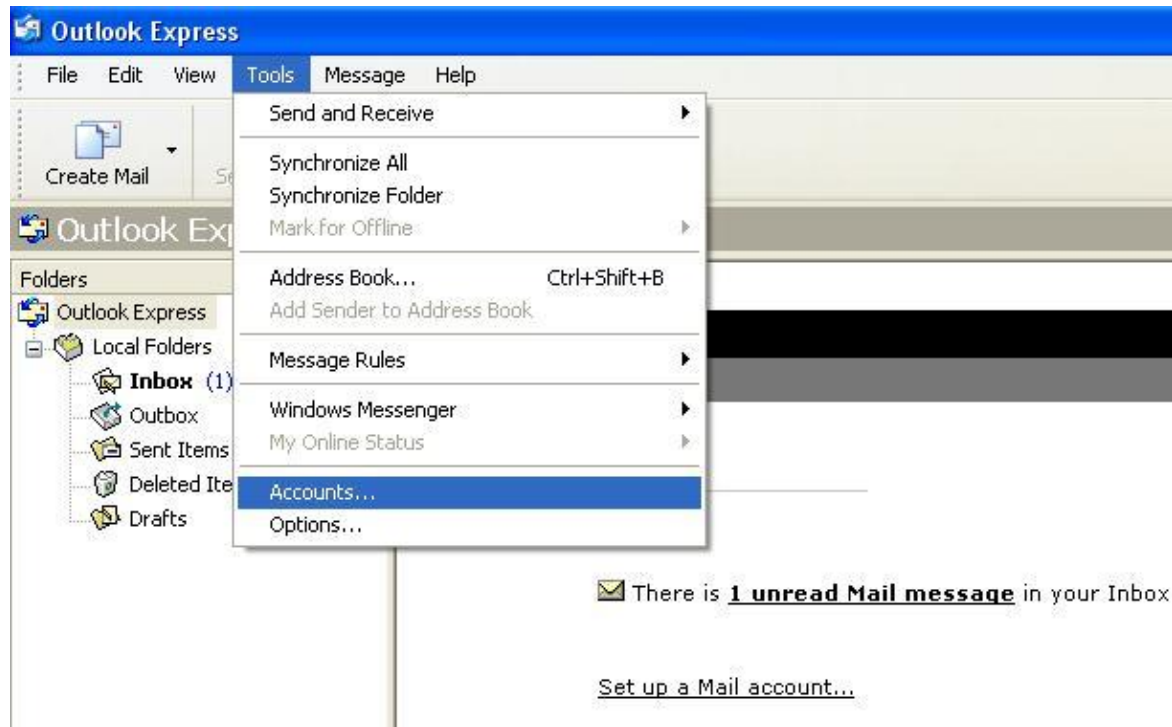
**Aceasta documentatie cuprinde:**

- 1. Creare useri Outlook Express**

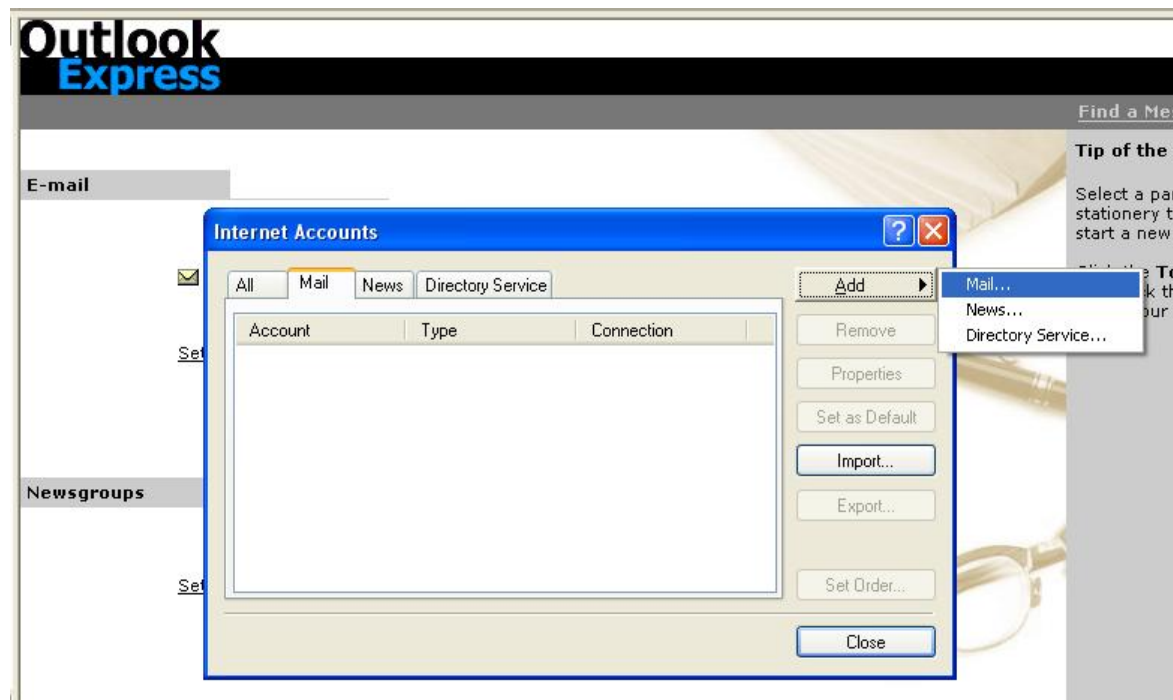
## Cap. 1: Creare useri Outlook Express

Se porneste Outlook Express

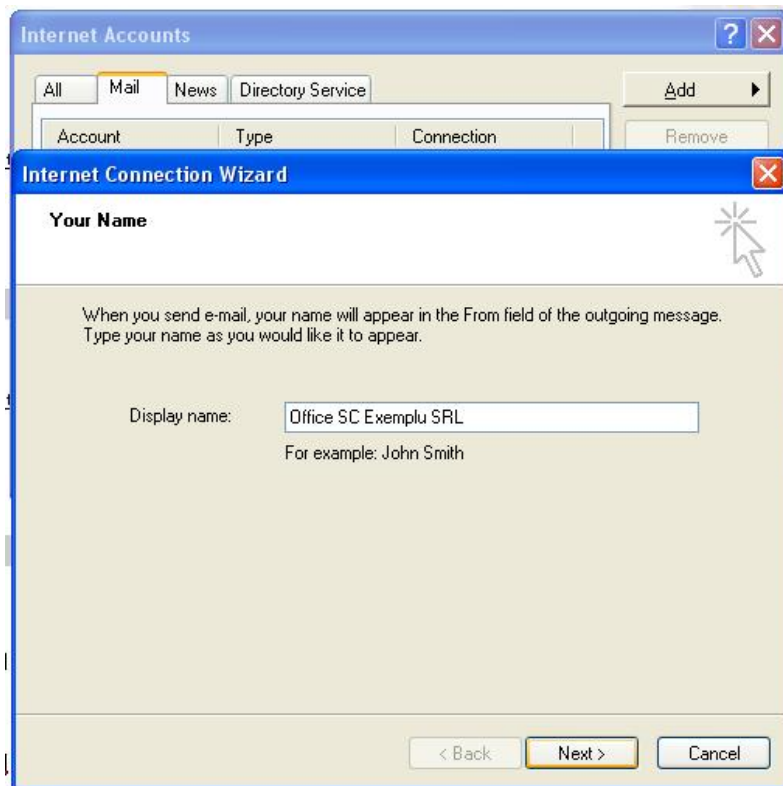
Se alege din meniu Tools -> Accounts



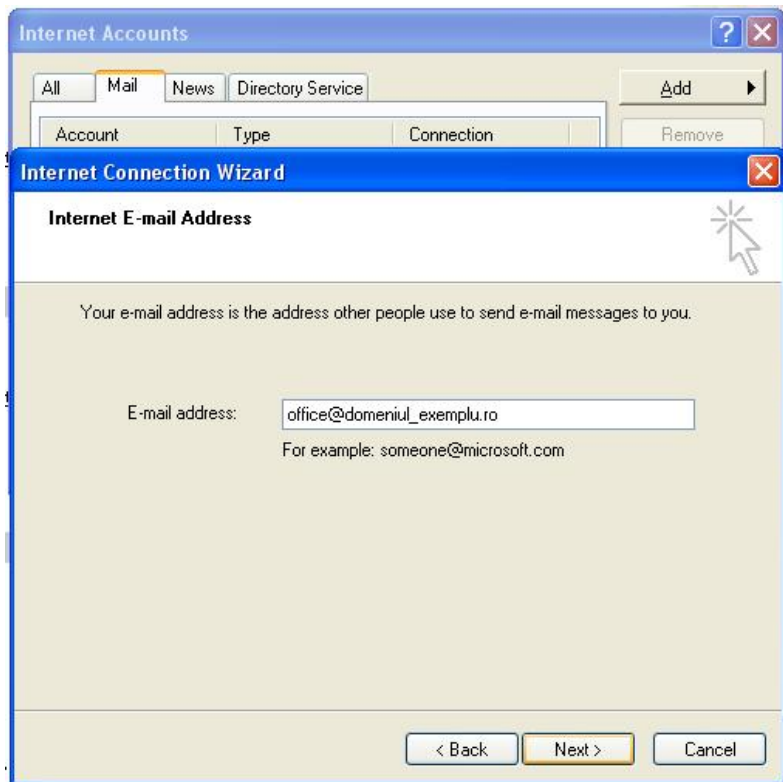
Din Tab-ul Mail se alege: Add -> Mail



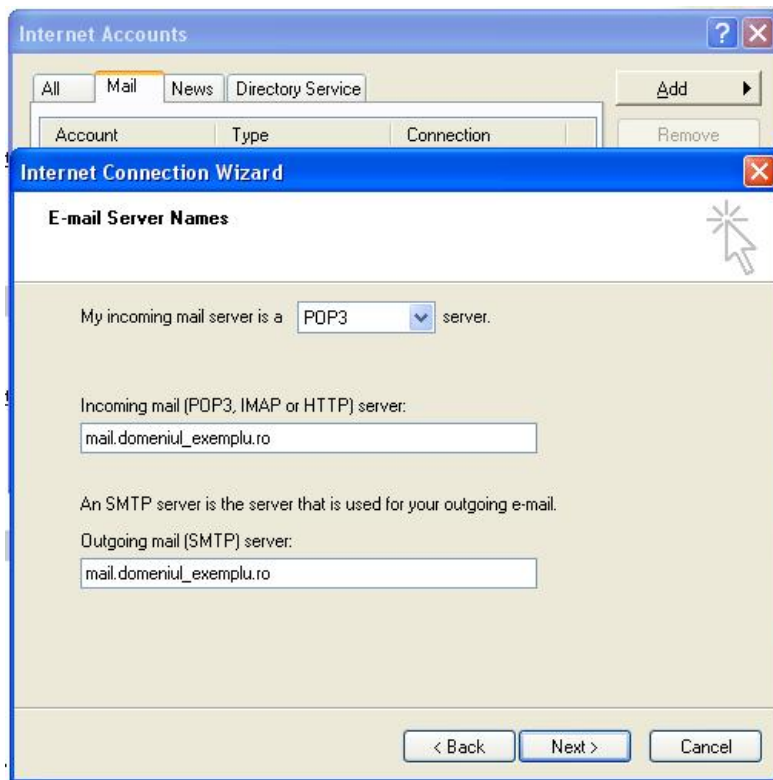
Se completeaza numele dorit apoi NEXT:



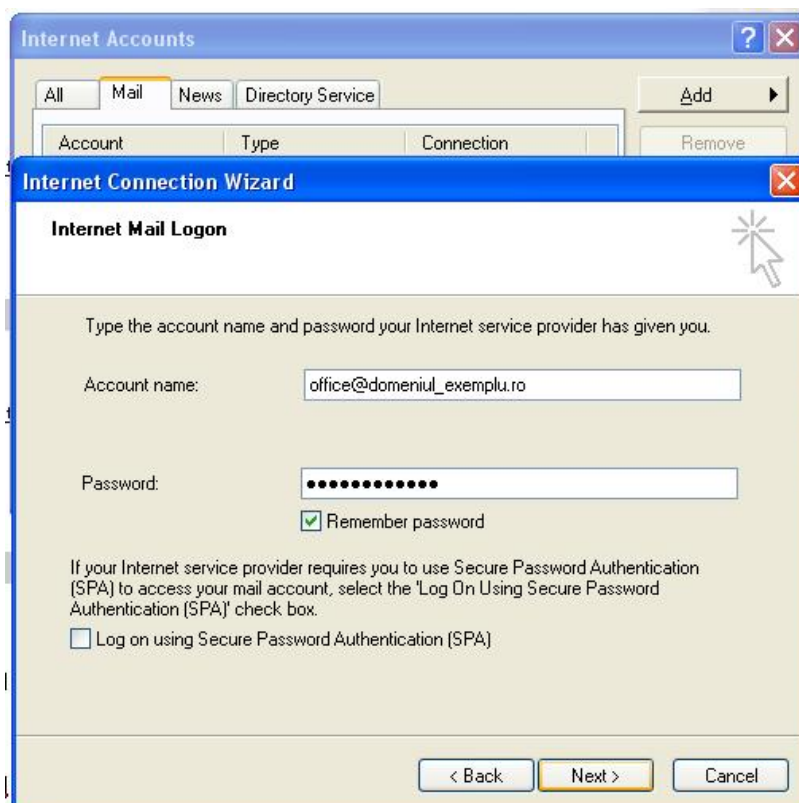
Se completeaza adresa de email, apoi NEXT



Se completeaza numele serverului de mail (ca si regula, acesta este mail punct domeniu punct tld)  
Se completeaza acelasi server si la incoming, si la outgoing



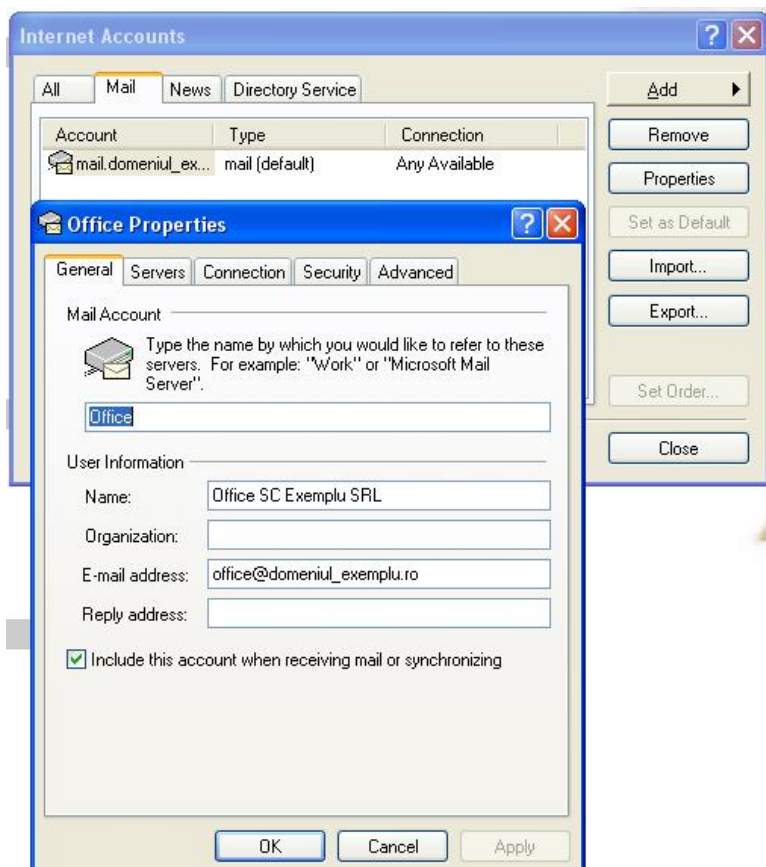
In etapa urmatoare se completeaza adresa de email (cu tot cu @ si numele domeniului)



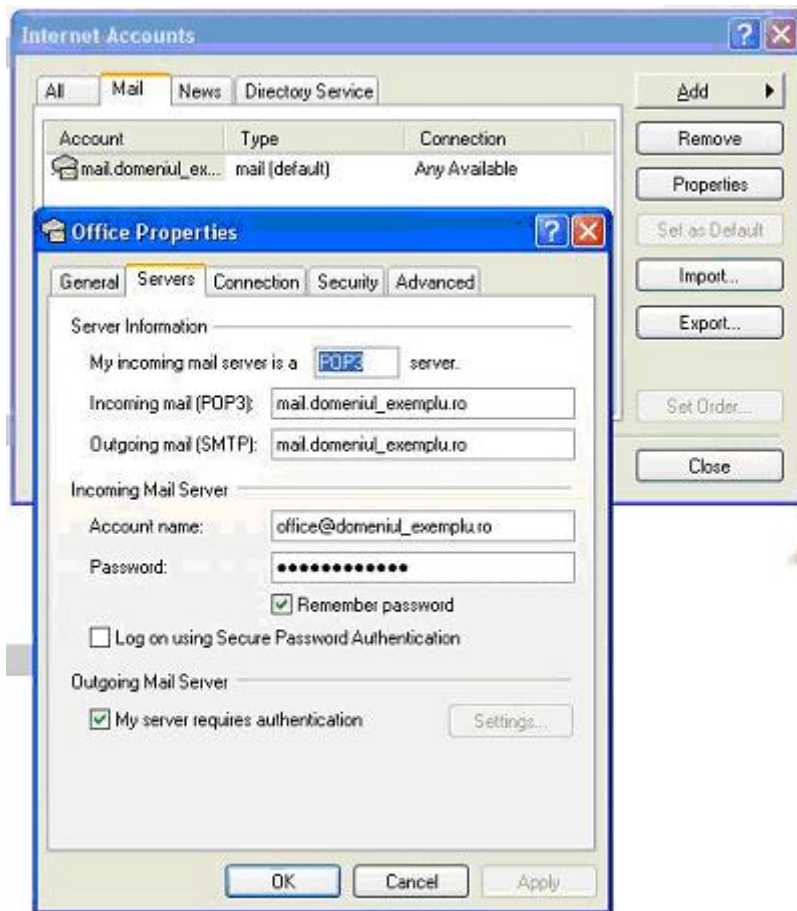
Dupa ce dati NEXT, setarea va aduce inapoi la prima pagina unde vom efectua seria a doua de setari:  
Dati click pe contul respectiv (sa devina albastru) apoi apasati Properties



Din Tab-ul General se poate seta numele contului (cea ce se vede local)



Din Tab-ul Servers se bifeaza: “My server requires authentication”



Pentru a putea fi vizibil pe internet, domeniul Dvs. trebuie sa aibe setate ns-urile ALFA WEB:

ns3.alfaweb.ro  
ns4.alfaweb.ro.

Dupa propagarea ns-urilor (circa 24-48 ore) conturile dvs de e-mail vor fi functionale.

Pentru orice problema, intrebari sau nelamuriri va stam oricand cu placere la dispozitie. Va rugam sa apelati la numerele de telefon afisate pe site-ul nostru: <http://www.alfaweb.ro/contact.htm> sau sa trimiteti un e-mail la unul din cele doua departamente (in functie de natura problemei):

Sales: [sales@alfaweb.ro](mailto:sales@alfaweb.ro)

Tehnic: [tech@alfaweb.ro](mailto:tech@alfaweb.ro)

Echipa ALFA WEB va multumeste pentru alegerea facuta.